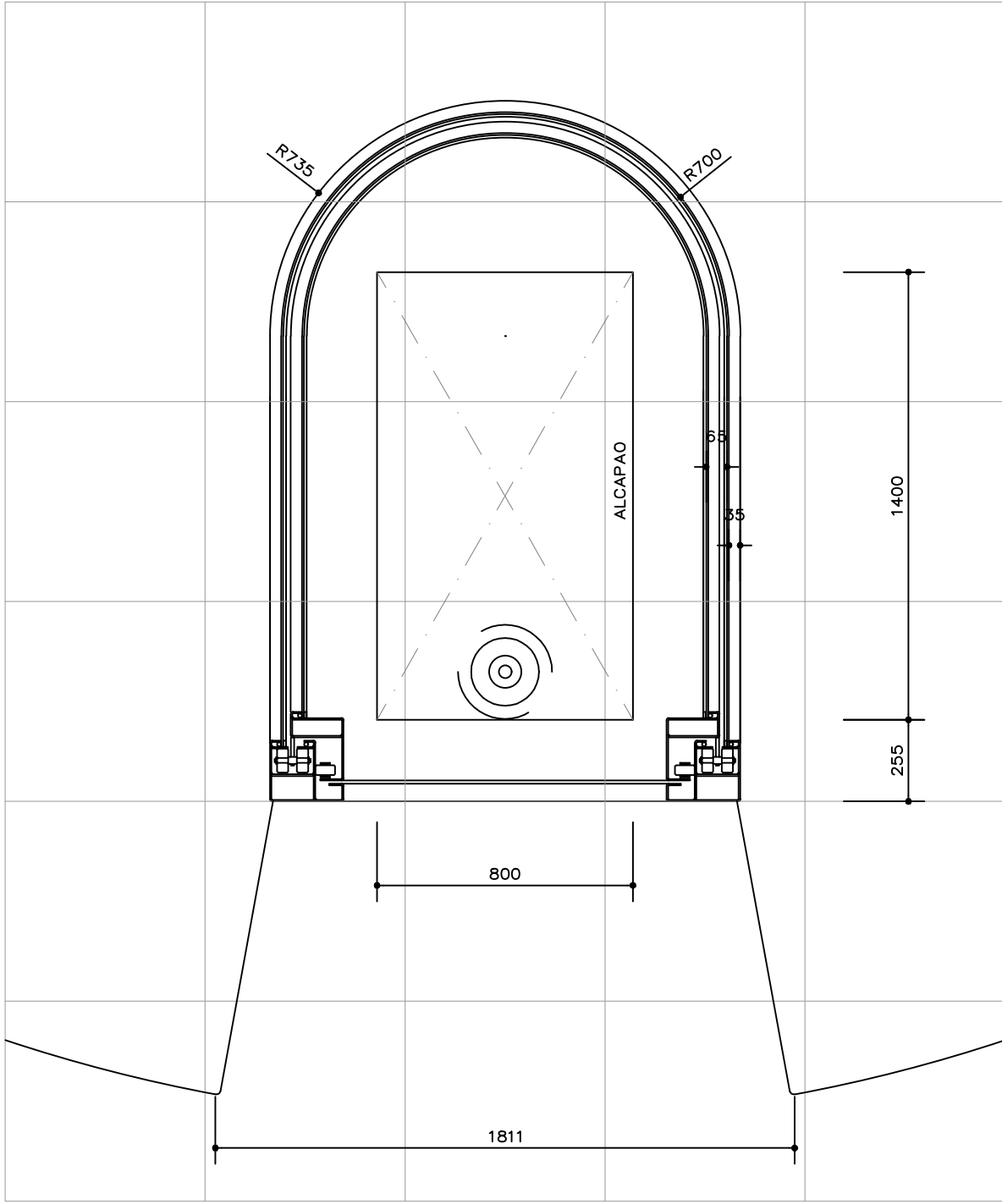
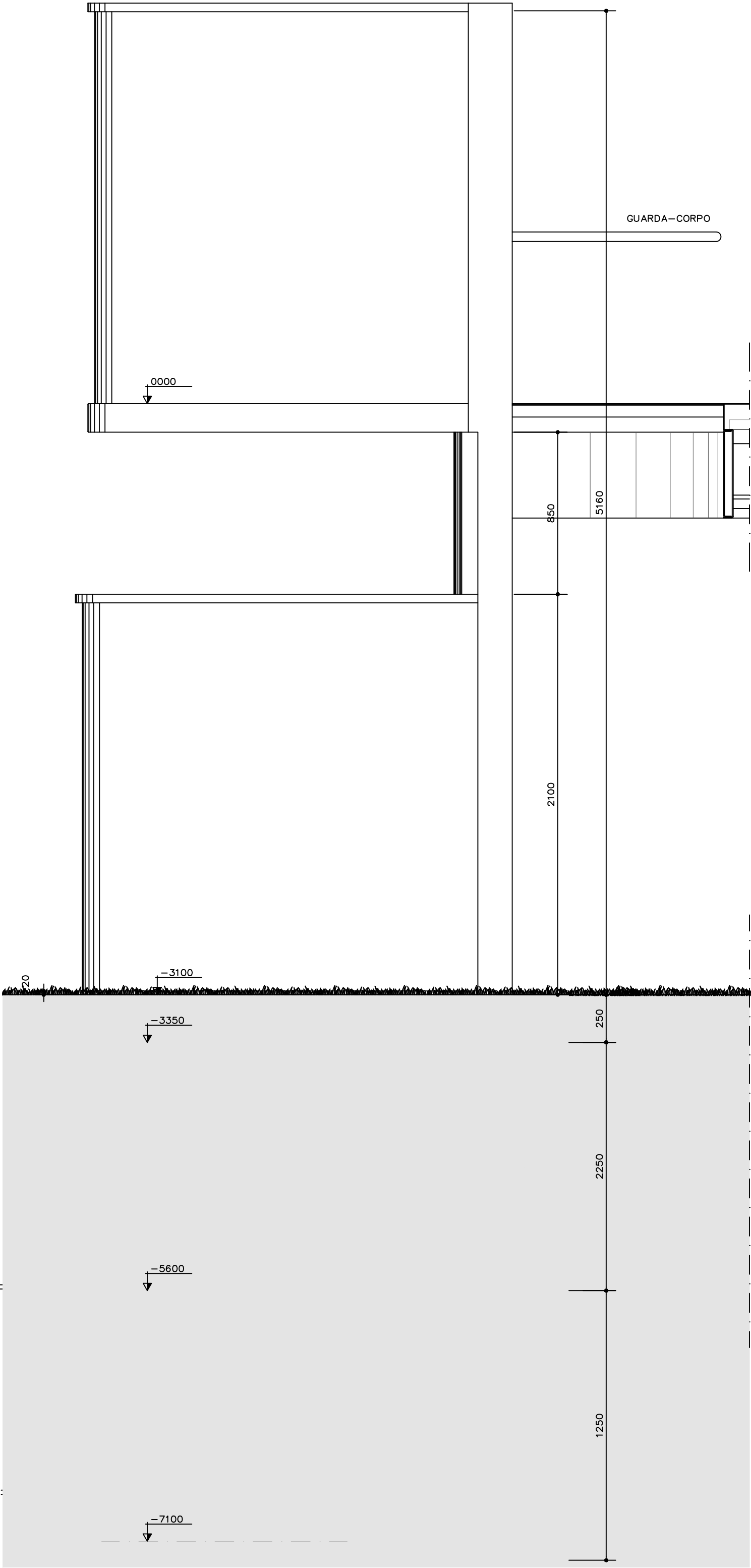


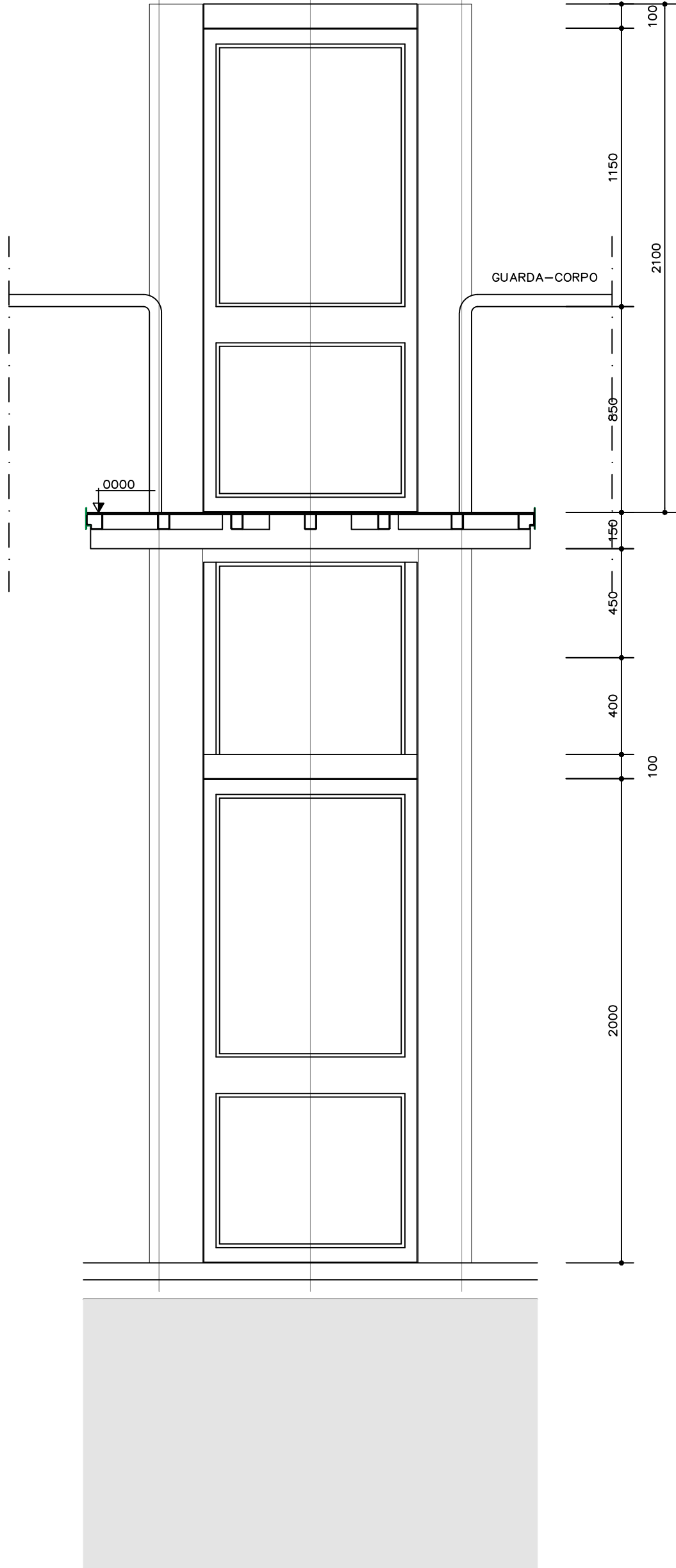
ELEVADOR - CARTORIOS
PLANTA NIVEL 0.00
ESC.: 1:20



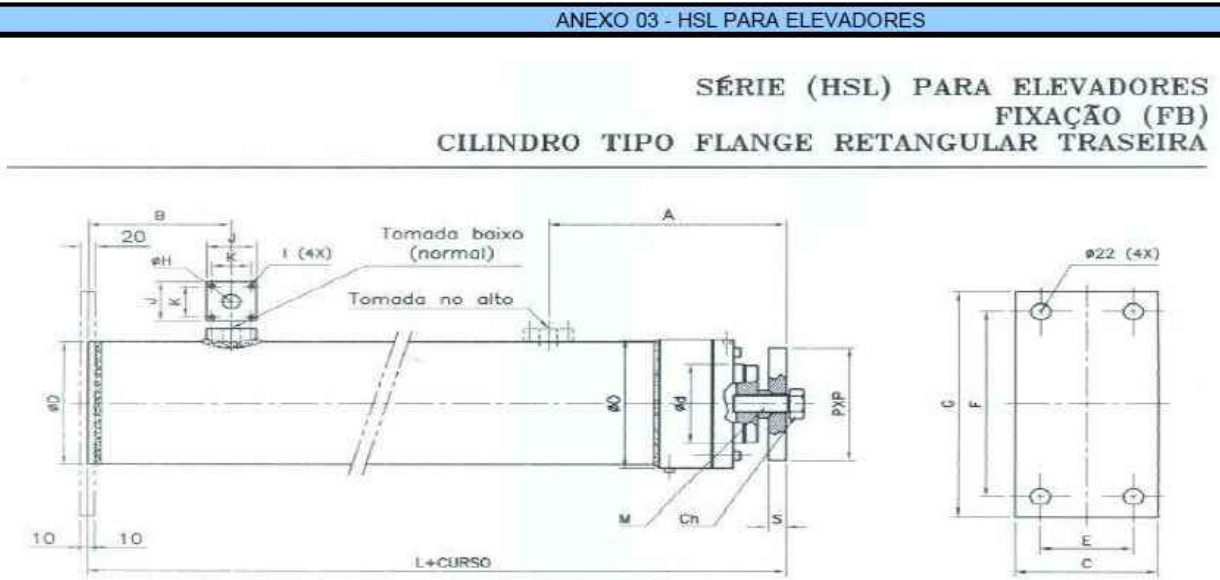
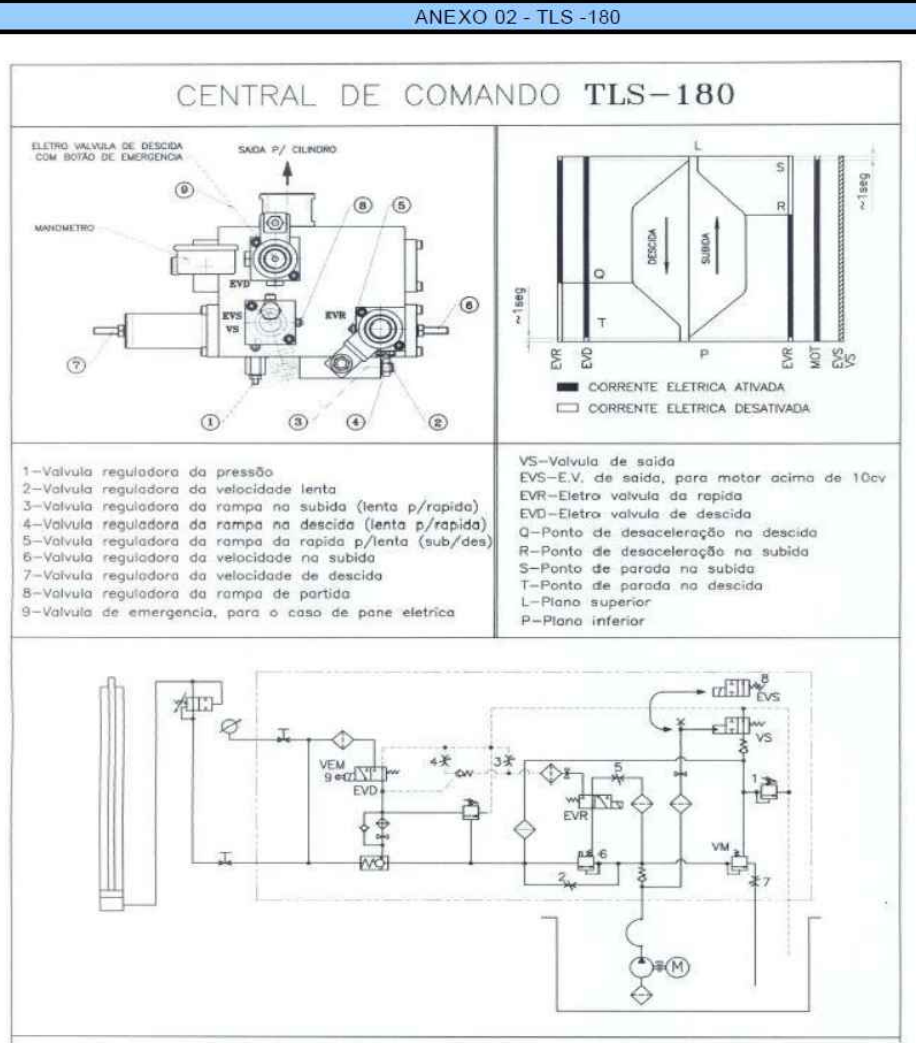
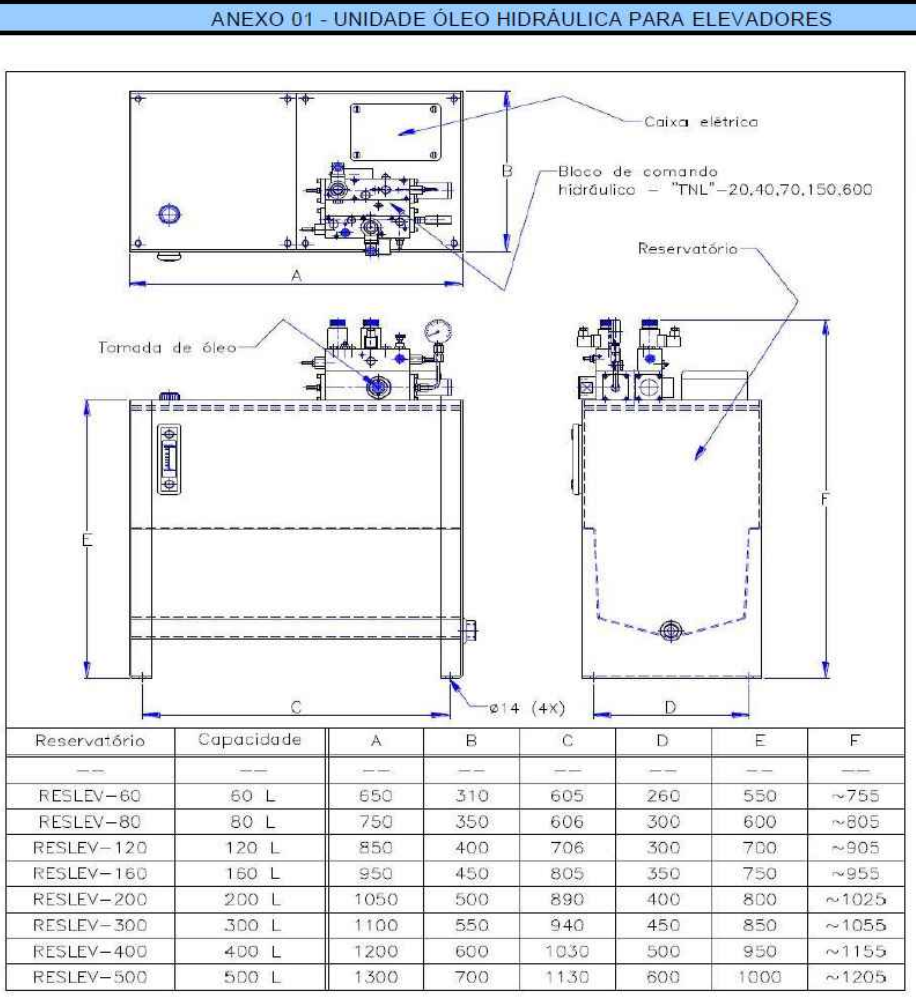
ELEVADOR - CARTORIOS
PLANTA NIVEL -3100
ESC.: 1:20



ELEVADOR - CARTORIOS
VISTA LATERAL
ESC.: 1:20



ELEVADOR - CARTORIOS
VISTA FRONTAL
ESC.: 1:20



DIMENSÕES EM mm																			Kg/mm	
Ød	ØD	A	B	C	E	F	G	ØH	I	J	K	L	M	ØO	P	S	Ch	QP1	QP2	
50	76,1	281	100	110	70	200	250	20	M8	50	36	199	M20	106	150	25	32	19	0.016	
60	88,9	281	100	120	70	250	300	20	M8	50	36	240	M30	118	150	25	46	23	0.0208	
70	101,6	281	100	130	60	250	300	25	M8	70	55	240	M30	135	150	25	46	26	0.0202	
80	101,6	281	100	130	60	250	300	25	M8	70	55	240	M30	145	150	25	46	29	0.0215	
90	114,3	281	100	140	80	250	300	25	M8	70	55	240	M30	157	150	25	46	32	0.0275	
100	127,0	281	100	160	110	250	300	25	M8	70	55	240	M30	166	150	25	46	36	0.0298	
110	139,7	286	105	180	120	250	300	25	M8	70	55	255	M30	185	200	25	46	51	0.0315	
120	152,4	286	105	200	150	350	400	25	M8	70	55	255	M30	191	200	25	46	52	0.0383	
130	165,1	286	105	220	170	350	400	25	M8	70	55	255	M30	205	200	25	46	59	0.0394	
140	177,8	286	105	240	190	350	400	25	M8	70	55	255	M30	215	200	25	46	71	0.0492	
150	177,8	286	105	240	190	350	400	25	M8	70	55	255	M30	220	200	25	46	75	0.0510	

PROPRIETÁRIO: TRIBUNAL REGIONAL ELEITORAL DA BAHIA

RESPONSÁVEL TÉCNICO: PAULO R. A. DE SANTANA

CREA: RN 0507155432

		ASCON LTDA - ME CNPJ: 17.190.416/0001-12 fone: (99) 98839-5885 email: asconltida@gmail.com	
CLIENTE		MUNICÍPIO	
TRIBUNAL REGIONAL ELEITORAL DA BAHIA		SALVADOR	
NOME DA CONSTRUÇÃO		MUNICÍPIO	
EDIFÍCIO SEDE		SALVADOR	
ENDEREÇO DA OBRA PRIMEIRA AVENIDA - CENTRO ADMINISTRATIVO DA BAHIA			
TIPO DO SERVIÇO			
PROJETO DE REFORMA			
PROJETO ORIGINAL: INSTITUTO BRASILEIRO DE TECNOLOGIA DO HABITAT ARQUITETO: JOÃO FILGUEIRAS LIMA			
IDENTIFICAÇÃO DA PLANTA		TIPO DO PROJETO	
DETALHE - ELEVADOR ANEXO I		ELEVADORES	
DATA		REVISÃO	
MARÇO/2020		MAIO/2020	
EMPRESA		PRANCHA	
ASCON ENGENHARIA		01/05	